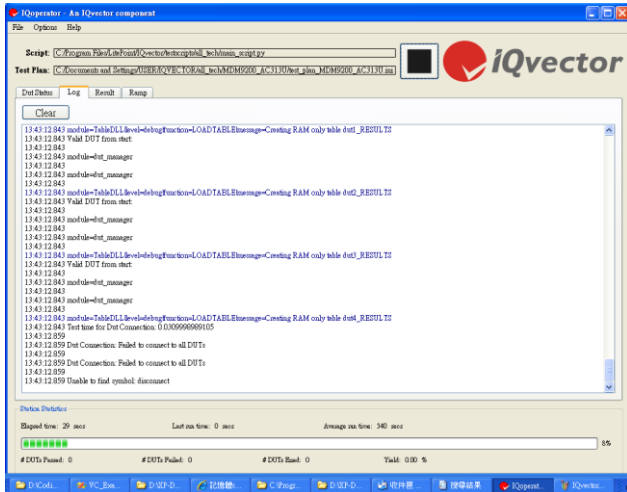




筑波科技瞭解您的需求，推出 LitePoint IQxstream™ 行動裝置多重技術測試解決方案，用於精確量測 2G/3G/4G 等產品，滿足研發和生產線的需要，更可以一次測多個待測物，縮短整體測試所需時間。內建 RF 信號產生器及分析儀頻寬可達 100MHz，擁有寬廣的 LTE MIMO 信號截取與分析能力。

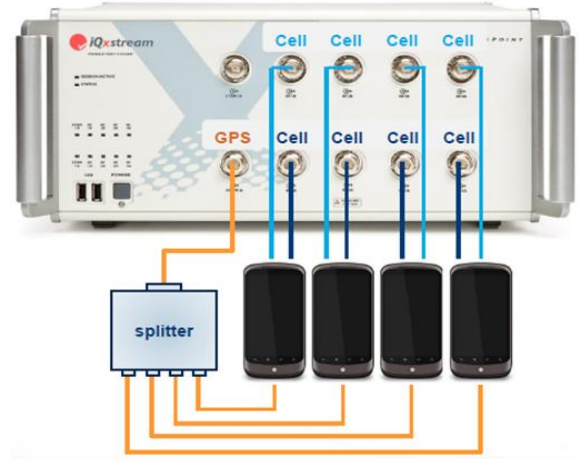


IQvector 軟體平台，支援晶片：

- ✓ Qualcomm
- ✓ Altair
- ✓ Mediatek
- ✓ GCT
- ✓ TI...etc

產品規格：

- ✓ 頻率範圍：400MHz to 3,000 MHz
- ✓ 輸出功率範圍：
 - a. +10 ~ -140 dBm (串流埠)
 - b. -8 ~ -130 dBm (雙工模式)
 - c. -20 ~ -130 dBm (廣播模式)
- ✓ IF 頻寬：100MHz。



IQxstream™ Multi-DUT 手機MIMO測試

IQxstream™ 測試系統可用於

- ✓ GSM、GPRS、EDGE
- ✓ WCDMA、HSPA+
- ✓ CDMA2000 (cdmaone, EVDO)
- ✓ LTE (FDD/TDD)
- ✓ LTE MIMO
- ✓ GPS
- ✓ TD-SCDMA

產品特色：

- ✓ 最高可平行支援 8 個待測物(DUT)測試，最低成本的測試設備。
- ✓ 高 Throughput。
- ✓ 100MHz IF 頻寬，適用於未來 LTE-Advanced 的需求。
- ✓ 適用於 Smart Phone, Tablets, Data Cards
- ✓ 支援
 - a. 晶片廠 Pre-Defined 的 Sequenced-Based 測試
 - b. Multi-DUT 測試
 - c. 客製化Ping-Pong測試模式