

擁有高速 效能產出的數位無線電話測試儀

RTX2012 HS



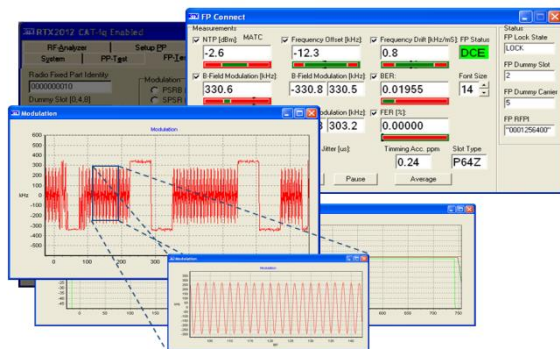
RTX2012 HS 是儀器廠商 RTX 所最新推出擁有能大幅提昇產測速度的數位無線電話測試儀，用以生產測試符合 **DECT/DECT6.0/CAT-iq Japan Forum** 所規範的無線電話產品測試。此測試平台可提供對不同射頻的量測，搭配著測試功能的選項，測試儀可設定為移動手持式測試或基站固定式測試兩種。

手持話機測試(Portable Part Test)

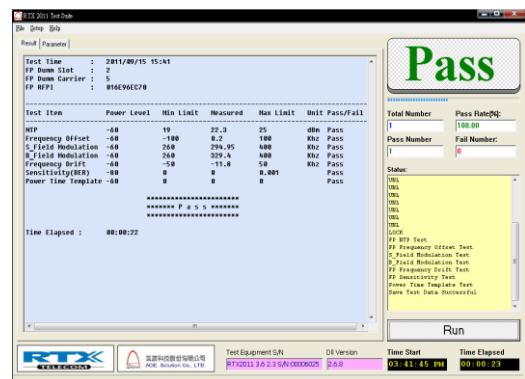
RTX 201HS 具備有基站(Base Station, Fixed Part, 簡稱 FP) 的功能。在執行手持話機測試時，儀器本身會讓待測物(指手持話機 DUT)做鎖定所要的虛擬信號，如此儀器與此手持話機裝置建立一個測試模式的連線以進行射頻(RF)特性的相關量測。

基站測試(Fixed Part Test)

RTX2012 HS 亦配備著手持話機(Portable Part, 簡稱 PP)的功能。當基站測試(Fixed Part Test) 模式啟動時，手持話機會讓待測基站裝置鎖住以建立測試連線，進行射頻(RF)特性的相關量測。



使用者視窗介面



產線生產軟體

主要量測功能

- NTP & Power template
- Freq. Offset & Drift
- S field modulation
- B field modulation (TBR 6 or like "CMD 60")
- BER & FER
- Jitter
- Timing accuracy (FP).
- Packet delay (PP)
- Slot type Dect 6.0 (P32Z & PP32Z)
- Slot type CAT-iq (P64Z & PP64Z)
- Frequency range 1876.61 MHz to 1935.36 MHz

信號調變(Modulation)

- PSRB - Pseudo random bit sequence, similar to the signals sent in a real-life operation
- SPSR - Static pseudo random bit sequence
- BS55 - Alternating zeroes and ones. Has the smallest deviation
- BS33 - Alternating double zeroes and ones
- BS0F - Four times zeroes and four times ones repeatable
- FIG31 - TBR6 test pattern
- BS20 - Twenty times ones and twenty times zeros repeatable2

主要應用範圍

- DECT/DECT6.0/CAT-iq 手持電話生產測試
- DECT/DECT6.0/CAT-iq 手持電話研發測試
- 品管測試